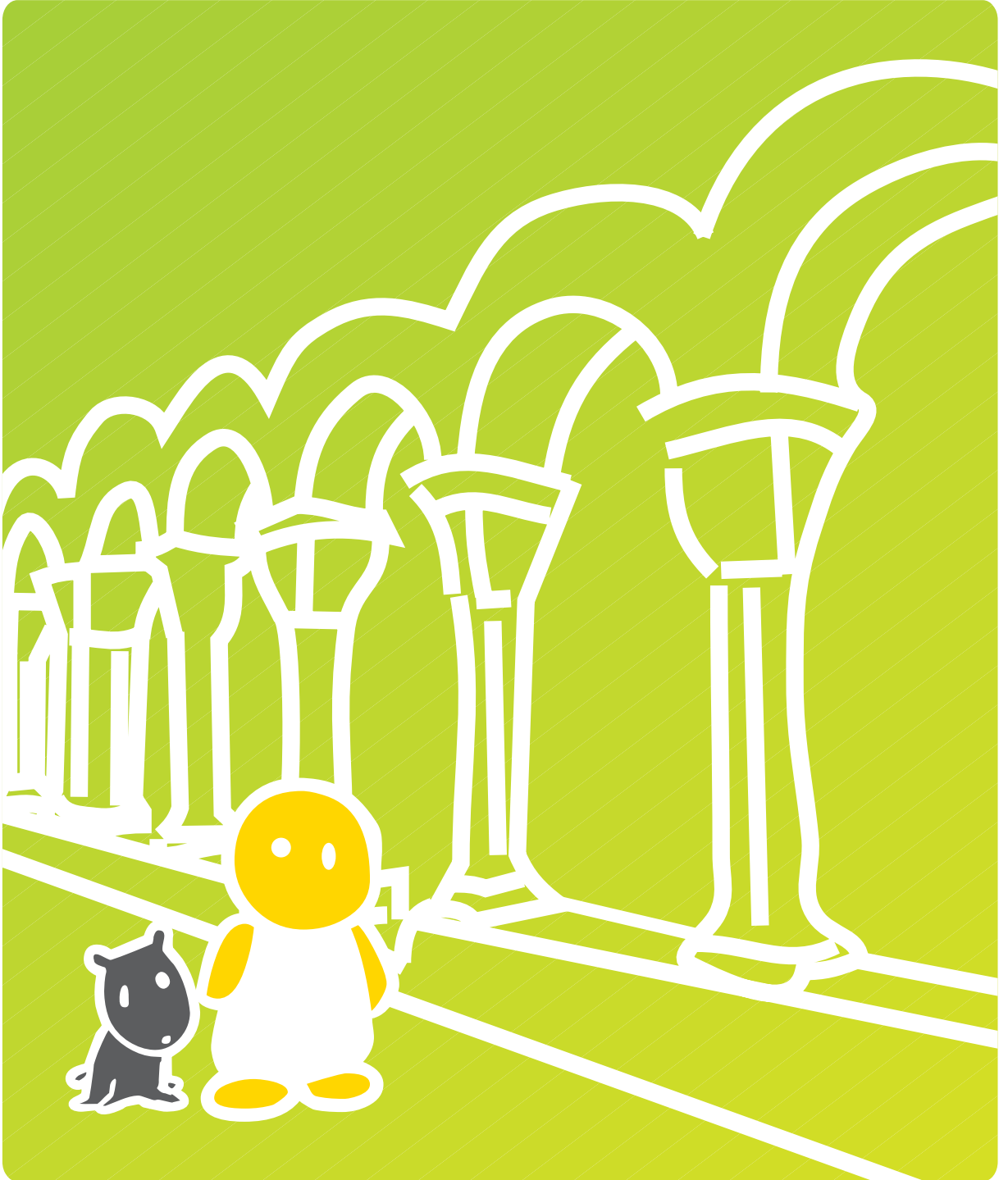


2

Cuadernillos didácticos

Aprende a mirar una obra de arte

# El Claustro



# El Museo de Tudela

Forma parte de un edificio histórico situado en pleno corazón del casco antiguo de Tudela. Recibe el nombre de Palacio Decanal ya que fue sede de los deanes de la Catedral. Comenzó a construirse en el siglo XV, aunque su fachada principal, situada en la calle Roso, es del siglo XVI. Es por esta puerta desde donde se accede al Museo.

En su interior vais a ver obras de arte religioso de diferentes épocas (de la Edad Media al Barroco). Todas ellas proceden de iglesias y conventos de nuestra ciudad.

También hay una amplia selección de piezas de arqueología de nuestra comarca ribera que van desde la prehistoria hasta la Edad Media.

Desde aquí se visita al Claustro románico de la Catedral, construido en el siglo XII, y que es uno de los monumentos más importantes de nuestra ciudad. Este espacio es parte del Museo, ya que en las galerías hay expositores con piezas arqueológicas, casi todas ellas procedentes de la antigua Mezquita Mayor de Tudela, que estuvo construida en el lugar donde hoy está la Catedral y el claustro.



*Recordad, estamos en un Museo y hay que cumplir una serie de normas.*



**No hacer fotos**



**Silencio**



**No tocar**



**Los niños deben de ir acompañados de un adulto.**

# Tudela en el siglo XII

Tudela se funda a finales del siglo VIII o comienzos del siglo IX por los musulmanes. Ya en estas fechas en Tudela conviven las tres religiones: judía, cristiana y musulmana, cada una en sus barrios pero dentro de la misma ciudad. La ciudad será dominada por los musulmanes hasta el año 1119 cuando Alfonso I el Batallador conquista la ciudad.

El núcleo de población estaba amurallado y tenía un castillo donde vivía el rey, en el Cerro de Santa Bárbara (donde hoy está el Monumento al Corazón de Jesús), desde donde vigilaban y protegían toda la ciudad.

**En el siglo XII viven en Tudela personajes muy importantes, ¿Te suenan estos nombres? ¿Sabes de qué religión eran? Marca la opción correcta ¿Y a qué se dedicaban? Colócalo en la casilla que hay después de cada personaje.**

**Benjamín de Tudela**

- Cristiano
- Judío
- Musulmán



**Sancho VII el Fuerte**

- Cristiano
- Judío
- Musulmán



**El Ciego de Tudela**

- Cristiano
- Judío
- Musulmán



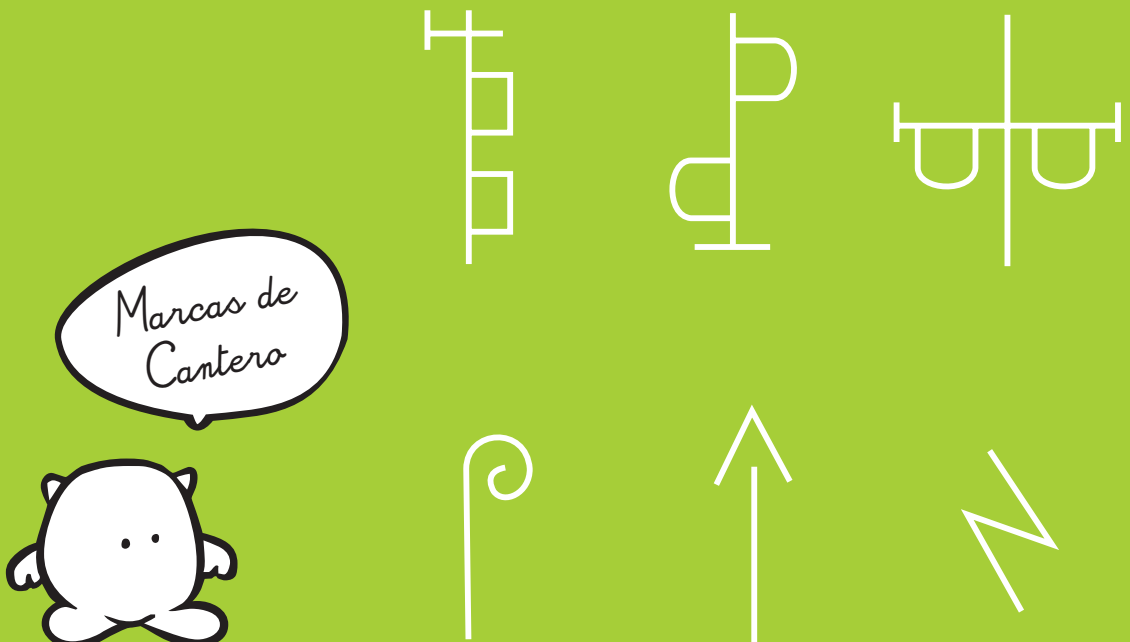
# Arquitectura Medieval

En el arte medieval a los constructores de edificios, sobre todo religiosos , como por ejemplo, Iglesias, claustros, monasterios... y también civiles como castillos, fuentes, palacios o murallas, se les llamaba **CANTEROS**.

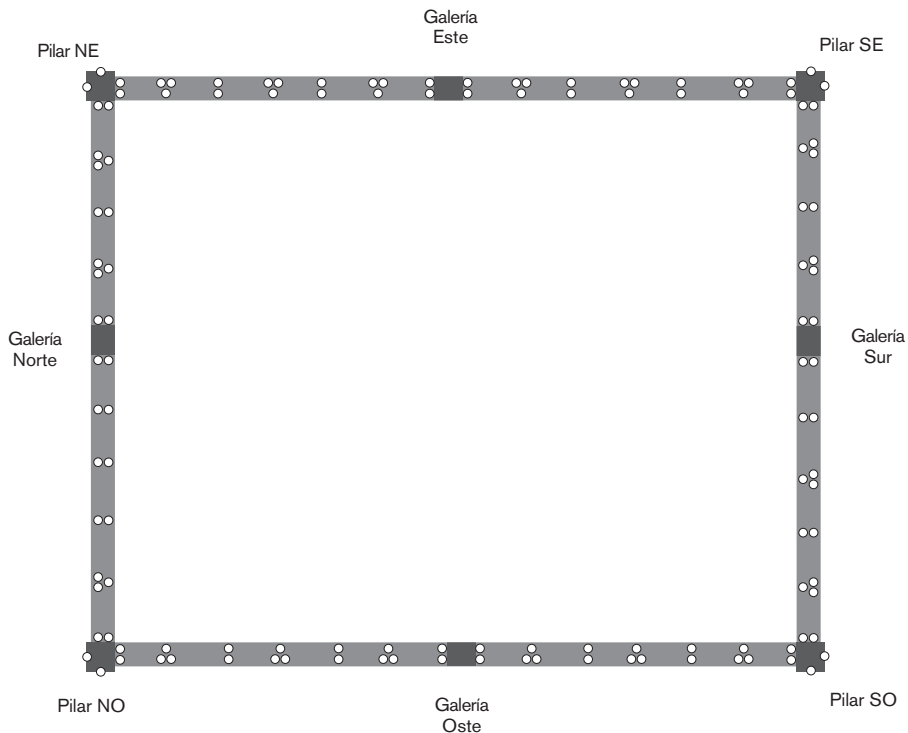
Trabajaban la piedra e iban de un lugar a otro, agrupándose en **TALLERES**. Al que más sabía se le llamaba **MAESTRO**. Cada taller se componía de varias personas y cada uno tenía su función: los que hacía las formas de las piedras, los que las adornaban y los que las colocaban.

Algunos canteros eran además **ARTISTAS** que podían hacer **ADORNOS** en la piedra y **ESCULTURAS**.

Dejaban sus firmas en las piedras, a esto le llamamos **MARCAS DE CANTERO**. Así podían saber qué piedras habían trabajado y les pagaban por ello. Se piensa también que estos símbolos tenían un significado mágico.



# El Claustro de la Catedral de Tudela



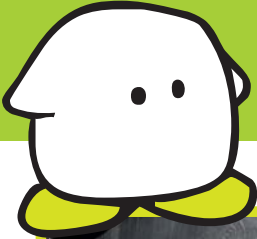
Es una construcción románica de finales del siglo XII. Entorno a este espacio se ubicaban las habitaciones, comedor, biblioteca... que utilizaban los canónigos de la Catedral que vivían bajo la Regla de San Agustín como los monjes de un monasterio.

Tiene planta rectangular y las arquerías de medio punto se apoyan en dobles y triples columnas

Destaca especialmente el conjunto de capiteles figurados con historias en su mayoría religiosas. A través de estas escenas podemos conocer los momentos más importantes de la vida de Jesús, de algunos santos y de la Virgen.

También hay motivos decorativos donde se representan animales fantásticos, formas vegetales, músicos tocando instrumentos o escenas de caza.

# Cuestionario



Escribe el nombre de este espacio

---

¿Para qué servía?

---

¿De qué material está construido?

---

¿Qué forma tiene el Claustro?

---

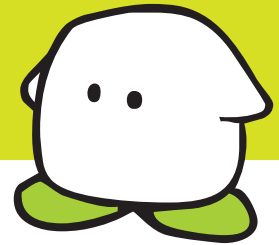
¿Cuántas galerías tiene?

---

¿Cuántos arcos tiene cada galería?

Norte \_\_\_\_ Este \_\_\_\_ Sur \_\_\_\_ Oeste \_\_\_\_

# Cuestionario



¿En qué siglo se construyó este claustro?

---

¿En qué estilo? ¿Románico o gótico?

---

El tipo de arco característico del arte Románico es... *(Señala el correcto)*



De medio punto



Apuntado

Después de lo que has escuchado escribe algunas características de la escultura románica

---

---

---

---

Escribe lo que más te ha gustado del Claustro

---

---

# La columna

1. ¿Cuántas partes tiene una columna?

2. ¿Podrías decirme sus nombres?

La de arriba \_\_\_\_\_

La del medio \_\_\_\_\_

La de abajo \_\_\_\_\_

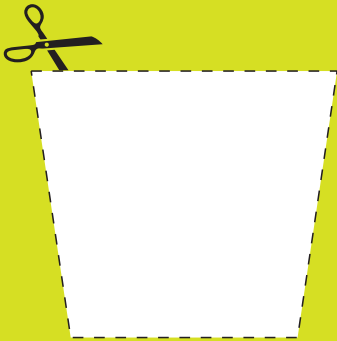
3. Intenta dibujar y colorea una columna como las del Claustro de la Catedral de Tudela



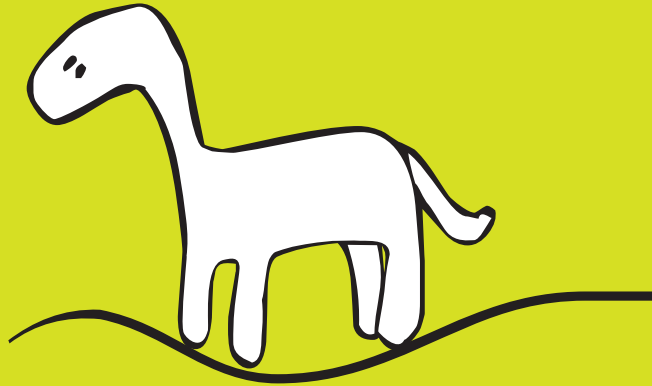


# Actividad

Pinta las 3 partes de la columna y pegalas de forma ordenada en la siguiente página.



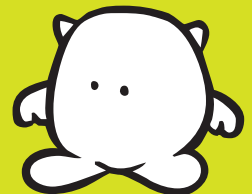
Pinta el capitel en azul



Pinta la basa en amarillo



Pinta el fuste en rojo






# La columna

Pega aquí las tres partes de la columna ya pintadas

← Capitel 

← Fuste 

← Basa 

# Un capitel

- 1 Mira este capitel... es el nacimiento de Jesucristo dales los colores que te apetezcan
- 2 ¿Reconoces a los personajes que están representados? Escribe sus nombres.
- 3 ¿Quién falta en el capitel? dibújalo.



# Busca y diviértete

Busca estos animales en la decoración del claustro



León



Burro



Unicornio



Águila



Oso



Corderos

Aparte de los que ya has buscado ¿has visto algún otro animal? cítalo:

---

---

---

---

# Adivinanza



**E**stá dentro de un cuadrado.  
**S**e encuentra en un capitel.  
**T**iene ocho puntas. Debajo,  
**R**eyes en número tres  
**E**stán con María Madre  
**L**evando al Niño de pie.  
**L**ee las letras mayúsculas  
**A**ntes de buscar qué es.

# Sopa de letras

Busca 10 palabras relacionadas con el claustro

F	S	O	X	L	G	U	T	I	R
U	T	Z	J	A	R	C	O	A	O
S	I	O	Y	A	F	Ñ	L	M	N
T	W	P	S	Q	U	L	H	G	I
E	B	A	H	L	E	Ñ	I	E	A
A	B	D	I	R	N	E	€	L	K
@	C	O	T	Z	T	L	O	L	Z
V	I	S	P	I	E	D	R	A	I
G	E	R	C	A	P	I	T	E	L
N	A	R	U	T	L	U	C	S	E



## **Dossier didáctico del Museo de Tudela**

“Aprende a mirar El Retablo”

Educación primaria

Textos didácticos e idea original © Amaya Zardoya y Aurelia Blázquez.

Edita © Museo de Tudela-Palacio Decanal.

Diócesis de Pamplona-Tudela.

Esta publicación cuenta con una ayuda del Departamento de Cultura y Turismo-Institución Príncipe de Viana.

Diseño y maquetación:

*Flexo estudio Digital*

Deposito Legal:

Responsable del Palacio Decanal de Tudela-Casa de la Iglesia:

*Vicente Ilzarbe*

Director del Museo de Tudela:

*D. Manuel Motilva Albericio*

Técnicos del Museo de Tudela:

*Amaya Zardoya y Aurelia Blázquez*

Colaboran:

*Carlos Carrasco y Pepe Alfaro*

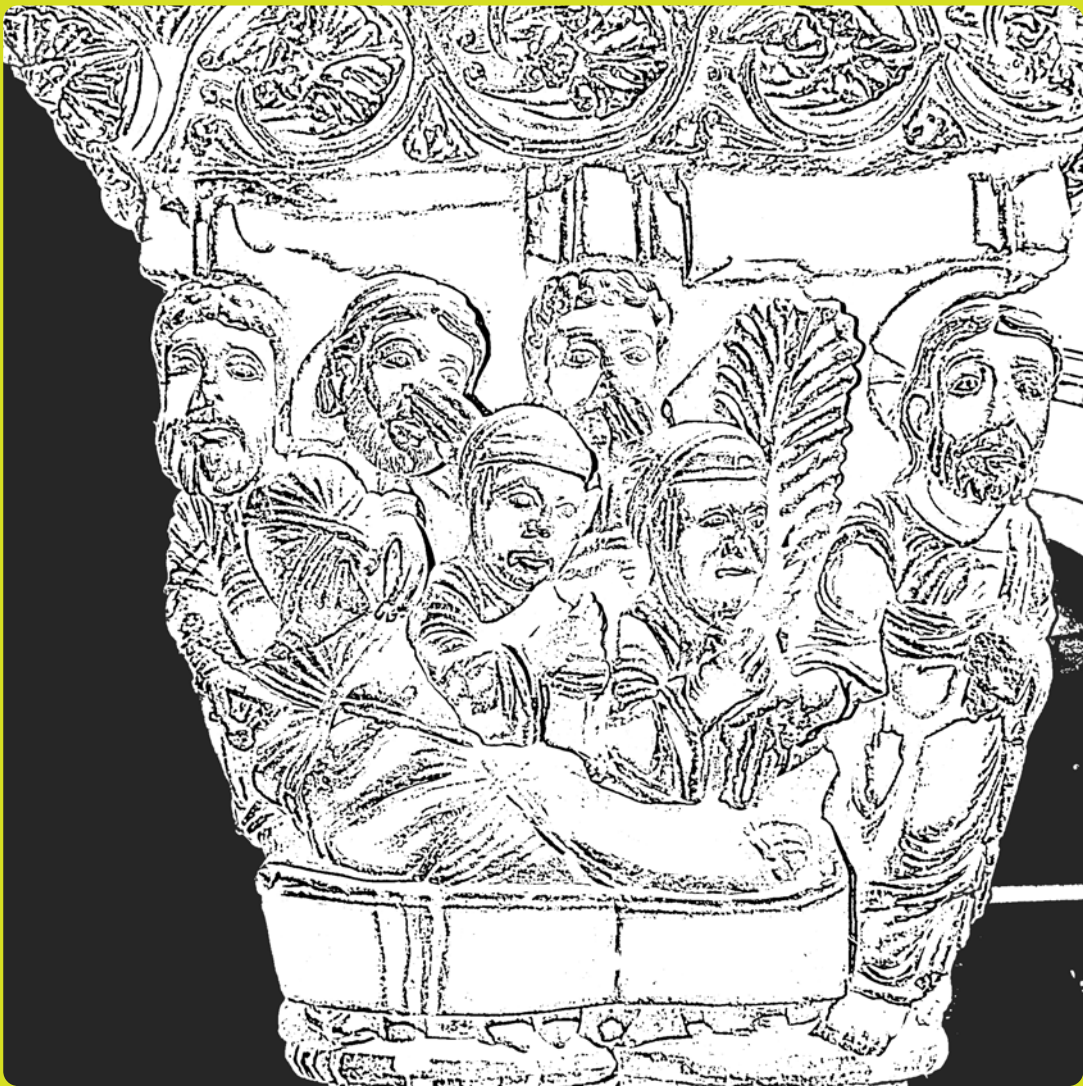


**Gobierno  
de Navarra**



Arzobispado de  
Pamplona y Tudela  
Iruña eta Tuterako  
Artzapezpikutz





## Resurrección de Lázaro



MUSEO DE TUDELA-PALACIO DECANAL

Roso 2, 31500 Tudela-Navarra

T. 948 402 161 F. 948 402 185

[www.museodetudela.com](http://www.museodetudela.com) [museodetudela@tudela.com](mailto:museodetudela@tudela.com)